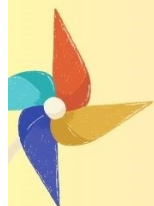


MATERSKÁ ŠKOLA
BOBRUŠKA



ZÁPIS

NA PREDPRIMÁRNE
VZDELÁVANIE



14. - 16. máj 2024

+421-911-846 456
bobruska@bobrovec.eu

bobruska.edupage.org

AKO PODAŤ ŽIADOSŤ

- vyplniť elektronickú žiadosť o prijatie na predprimárne vzdelávanie na bobruska.edupage.org a následne ju vytlačiť, podpísať oboma zákonnými zástupcami, dať potvrdiť detskému lekárovi a kompletnú doručiť do materskej školy
- vyzdvihnúť si papierovú podobu žiadosti v budove materskej školy alebo na obecnom úrade v Bobrovci, vyplniť a kompletnú doručiť do materskej školy
- žiadosť môžete doručiť osobne alebo poštou v dňoch zápisu



ČO PONÚKA NAŠA MŠ

- príjemné prostredie v zrekonštruovanej budove
- vybavenie tried na vysokej úrovni, milé rodinné prostredie a individuálny prístup pri výchove a vzdelávaní
- bohatý plán práce a aktivít na každý školský rok (intervencia s účasťou domáceho zvieratka, divadlá, besiedky, exkurzie, turistické vychádzky, aktivity pri príležitosti medzinárodných dní, ...)
- krúžkovú činnosť pre deti plniace povinné predprimárne vzdelávanie (anglický jazyk, výtvarný krúžok, tanečný krúžok, pohybový krúžok - podľa záujmu)
- sezónne aktivity pre deti plniace povinné predprimárne vzdelávanie - škola v prírode, plavecký výcvik, lyžiarsky výcvik

INFO

KONTAKT

- 📍 Bobrovec 84, 032 21
- ☎ +421-911-846 456
- 🌐 bobruska.edupage.org
bobruska@bobrovec.eu

- riaditeľka materskej školy je povinná rozhodnúť o prijatí/neprijatí dieťaťa najneskôr do 30. 6. 2024
- rozhodnutie o prijatí/neprijatí si budete môcť prevziať v materskej škole po informačnom emaili

ZÁPIS MŠ BOBRUŠKA

NA ŠKOLSKÝ ROK 2024/2025

Zákonom stanovené podmienky

- prednostne sa prijímajú deti, ktoré k 31.8.2024 dosiahnu vek 5 rokov (PPV je pre tieto deti povinné)
- prednostne sa prijímajú deti na pokračovanie PPV
- prednostne sa prijímajú deti staršie ako 3 roky
- prednostne sa prijímajú deti zo sociálne znevýhodneného prostredia

Ďalšie podmienky zápisu

- prednostne sa prijímajú súrodenci detí v MŠ
- prednostne sa prijímajú deti zo spádovej oblasti MŠ

Čo potrebujete k zápisu

- kompletne a pravdivo vyplnenú žiadosť o prijatie na predprimárne vzdelávanie v materskej škole
- žiadosť potvrdenú detským lekárom dieťaťa
- potvrdenie nesmie byť staršie ako 7 dní
- v prípade zdravotných problémov, alergií, potvrdenie lekára špecialistu, že má dieťa predpísaný určitý druh diéty/obmedzení
- kompletnú žiadosť doručiť do materskej školy

